

# Van basisschool naar voortgezet onderwijs

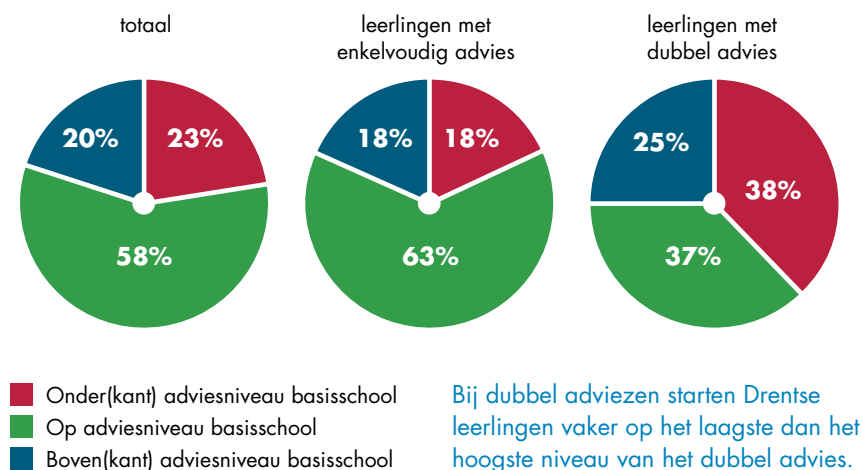
Feiten uit de Drentse Onderwijsmonitor 2017 en meningen en ervaringen uit de praktijk



## Definitief advies

### Definitief advies basisschool en instroom voortgezet onderwijs

Schooladvies en start eerste leerjaar vo



### Van schooladvies en toetsadvies naar definitief advies



	school-advies	toets-advies	definitief advies
vmbo totaal	49%	39%	46%
vmbo bl	7%	9%	7%
vmbo bl-kl	3%	9%	3%
vmbo kl	14%	5%	12%
vmbo kl-gt	5%	3%	4%
vmbo gt	20%	13%	20%
vmbo gt-havo	7%	14%	7%
havo	20%	13%	20%
havo-vwo	6%	14%	7%
vwo	18%	20%	19%

### In bepaalde regio's kiezen ouders liever voor een school dichtbij. Een kind start dan soms onder het adviesniveau van de basisschool.

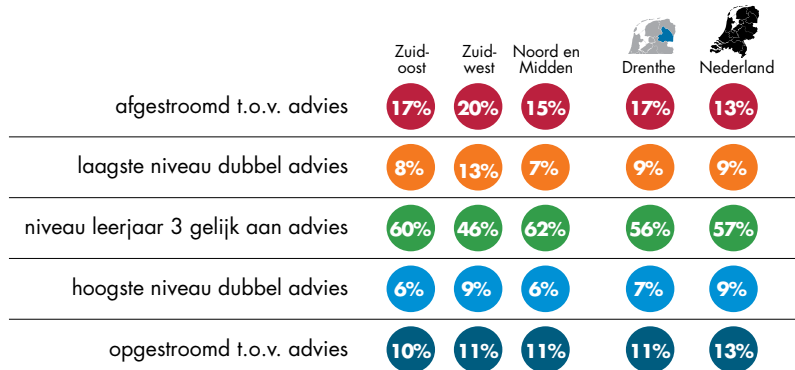
Bestuurder primair onderwijs: "Voor havo-bovenbouw of vwo moeten kinderen soms 20-25 km fietsen. Het voelt voor sommige ouders veiliger om het kind dan naar een vmbo-school te doen. Dit zijn specifieke situaties voor Drenthe, waar veel plattelandsgebieden zijn."

Opdrachtgevers:  
provincie Drenthe en VDG  
Contact: Mariet Thalens  
m.thalens@gmail.com  
trendbureau.drenthe.nl



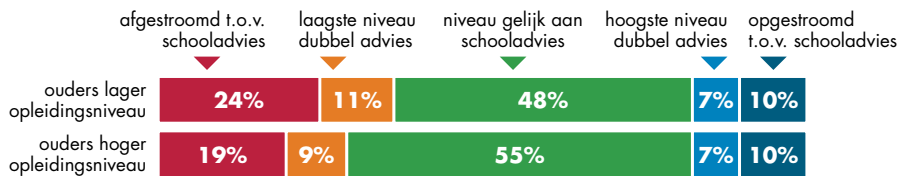
# Onderwijsniveau derde leerjaar (vo) vergeleken met schooladvies

## Niveau derde leerjaar vergeleken met advies van de basisschool

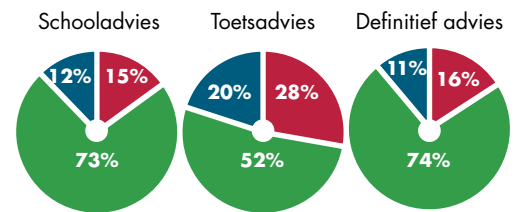


Net als in 2016 zitten Drentse leerlingen iets vaker dan landelijk aan onder(kant) adviesniveau.

## Vaker afstroom bij leerlingen met lager opgeleide ouders

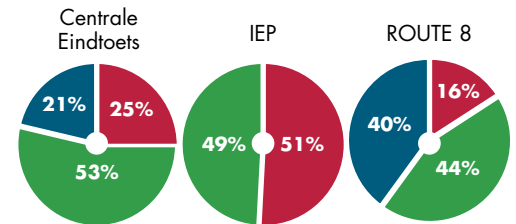


## Welk advies beste voorspeller niveau derde leerjaar?



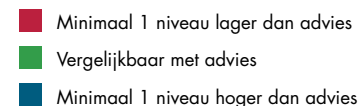
Schooladvies blijkt betere voorspeller dan toetsadvies voor niveau derdejaars leerlingen vo.

## Welke toets beste voorspeller niveau derde leerjaar?



Niveau derdeklassers vaakst vergelijkbaar met Centrale Eindtoets en minst vaak met ROUTE 8.

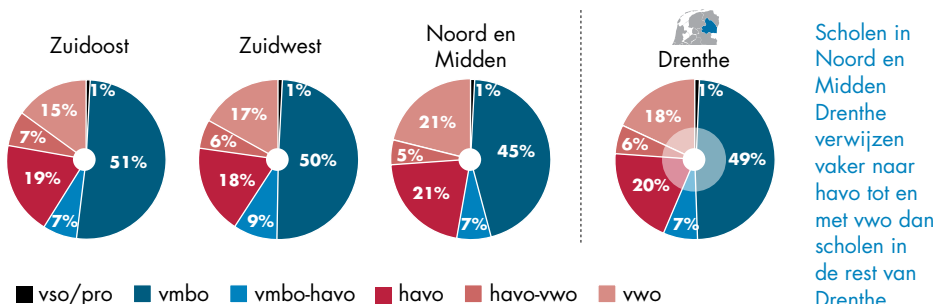
\* Gebaseerd op school- en toetsadviezen van 3 jaar geleden. Inmiddels zijn normeringen en adviesindelingen aangepast



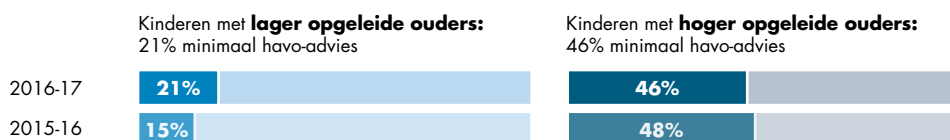
# De schooladviezen van de basisschool

Met het schooladvies kunnen leerlingen zich aanmelden bij het voortgezet onderwijs. Sinds schooljaar 2014-15 is het advies van de basisschool leidend en wordt het advies op basis van de eindtoets als back-up gebruikt.

## De schooladviezen vóór de eindtoets op Drentse basisscholen

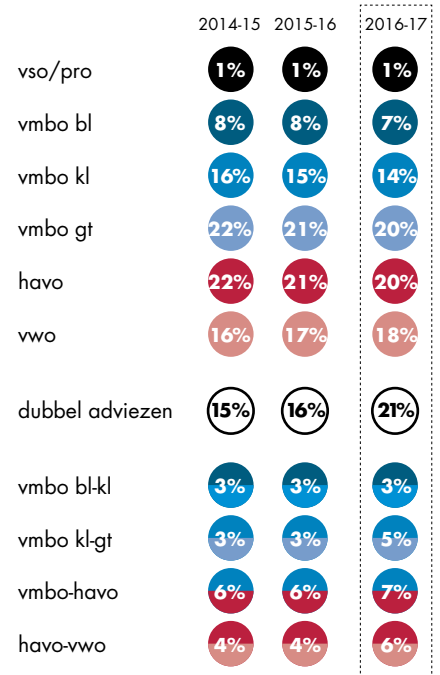


## Aandeel leerlingen met minimaal havo-advies



Kinderen met lager opgeleide ouders krijgen vaker advies op minimaal havo-niveau dan vorig jaar.

## Drentse schooladviezen vóór de eindtoets in de afgelopen 3 schooljaren



In 2011-12 kreeg nog 1 op de 3 leerlingen een dubbel advies. Daarna kwam dit steeds minder vaak voor. Sinds 2014-15 neemt het aantal dubbel adviezen weer toe.

# De eindtoets in groep 8

Basisscholen zijn verplicht om bij alle leerlingen uit groep 8 een eindtoets af te nemen. De eindtoets wordt afgenomen nadat de school een advies heeft afgegeven voor het niveau van vervolgonderwijs.

Vanaf schooljaar 2016-17 kunnen scholen kiezen uit zes eindtoetsen. De Centrale Eindtoets en de toetsen ROUTE 8 en IEP waren al toegestaan. Daar kwamen de eindtoetsen Dia, CESAN en AMN bij.

## % leerlingen dat eindtoets maakt

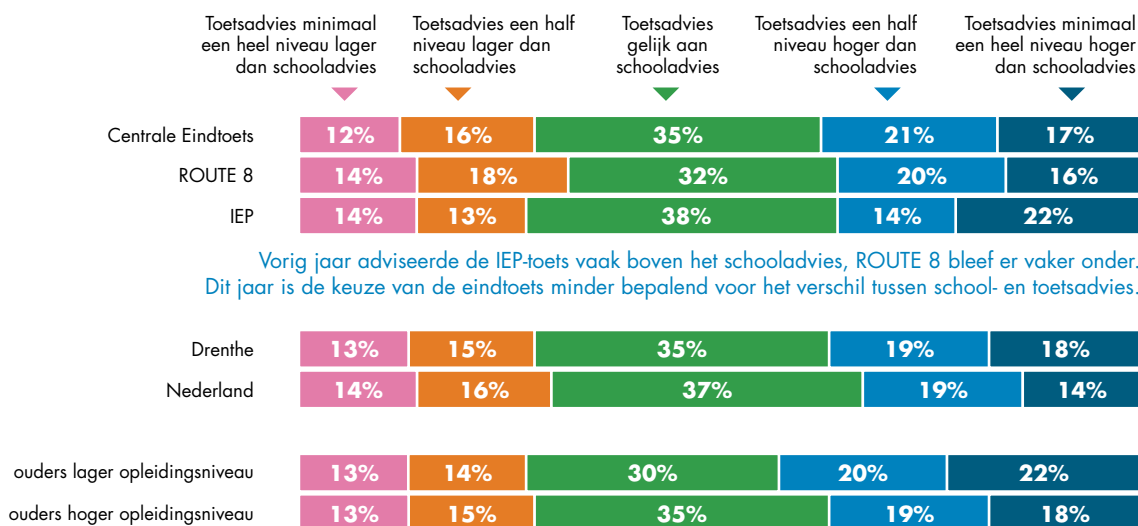
	Zuid-oost	Zuid-west	Noord en Midden	Drenthe	Nederland
Centrale Eindtoets	54%	38%	52%	49%	66%
IEP	12%	24%	45%	28%	24%
ROUTE 8	34%	36%	3%	22%	9%
CESAN/Dia/AMN	0%	2%	0%	<1%	<1%

In Drenthe maken steeds meer leerlingen de IEP-toets en steeds minder de Centrale Eindtoets. Eerdere groei van ROUTE 8 stagneert.

Basisscholen adviseren gemiddeld lager dan eindtoets. 49% van de leerlingen krijgt vmbo-advies van school. Eindtoets adviseert 39% naar vmbo.

Bestuurder primair onderwijs: "Slechtere scholen kozen soms voor IEP in de hoop dat ze er hoger uit zouden komen. Eerst waren de IEP-adviezen hoger, maar dat is nu bijgesteld."

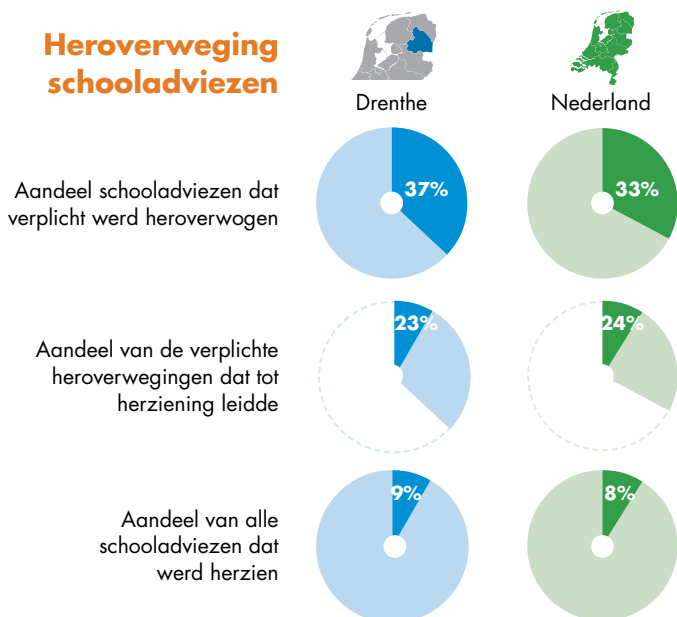
## Toetsadvies vergeleken met schooladvies



# Heroverweging schooladviezen

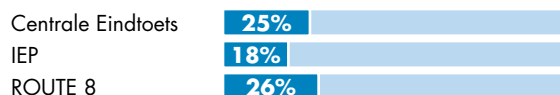
Het schooladvies moet worden heroverwogen als het advies op basis van de eindtoets hoger uitvalt. Het schooladvies kan in die gevallen naar 'boven' worden bijgesteld.

## Heroverweging schooladviezen



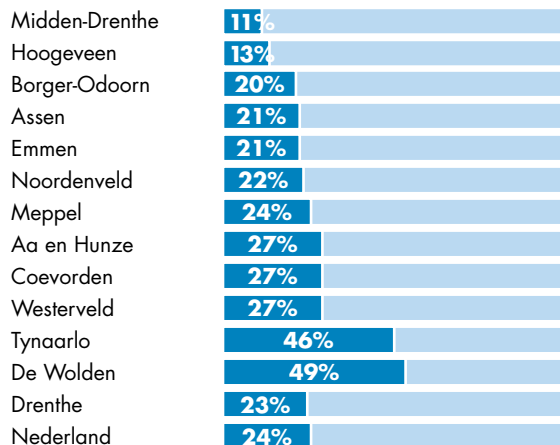
Leerkracht groep 8: "Ik denk dat objectief adviseren een utopie is. Er zijn zoveel aspecten van invloed op het schooladvies."

## Hoeveel adviezen zijn herzien na verplichte heroverweging?



Adviezen na uitslag ROUTE 8-toets en Centrale Eindtoets vaker aangepast dan na uitslag IEP-toets.

## Hoeveel adviezen zijn herzien bij een toetsuitslag hoger dan het schooladvies?



Schooladviezen in Drenthe even vaak herzien als landelijk. Meer herzieningen dan vorig jaar. Zowel in Drenthe als Nederland.