

# MONITOR BASISVAARDIGHEDEN DRENTHE

Informatieblad met inzichten uit de Monitor Basisvaardigheden Drenthe. Voor iedereen die zich inzet voor betere basisvaardigheden. De monitor volgt ontwikkelingen rond de aanpak basisvaardigheden in de provincie en daarbuiten. **Met cijfers en verhalen.**

## Hoeveel inwoners met beperkte basisvaardigheden zijn er in jouw gemeente?

In dit informatieblad lees je meer over het dashboard Basisvaardigheden in Zicht. Daarnaast laten we zien hoe jouw gemeente scoort op risicofactoren die de kans op beperkte basisvaardigheden vergroten.

Er zijn veel cijfers over inwoners in een gemeente voorhanden. Die cijfers zeggen soms precies om hoeveel mensen het gaat. Zo weten we hoeveel 65-plussers er wonen en hoeveel inwoners een werkloosheidsuitkering krijgen. Maar hoeveel inwoners beperkte basisvaardigheden hebben weten we niet precies. Er zijn wel schattingen. En er zijn risicofactoren die de kans op beperkte basisvaardigheden vergroten.



### Basisvaardigheden in Zicht

Het dashboard Basisvaardigheden in Zicht (voorheen Geletterdheid in Zicht) geeft schattingen van het aandeel inwoners met beperkte basisvaardigheden. De cijfers zijn gebaseerd op uitkomsten uit het PIAAC-onderzoek (2024)<sup>1</sup>. Een internationaal onderzoek naar basisvaardigheden in meer dan 30 landen dat eens in de tien jaar wordt uitgevoerd.

### Waarom verschillen de cijfers van het vorige dashboard?

De nieuwe cijfers in het dashboard zijn gebaseerd op een bredere doelgroep. In het nieuwe dashboard gaat het om inwoners van 16 tot 75 jaar met beperkte basisvaardigheden. Bij die basisvaardigheden gaat het om taal en/of rekenen en/of probleemoplossend vermogen (waaronder digitale

vaardigheden). In het vorige dashboard (Geletterdheid in Zicht, 2020) ging het alleen om taalvaardigheid bij inwoners van 16 tot 65 jaar. De nieuwe cijfers zijn daardoor niet vergelijkbaar met de oude cijfers van Geletterdheid in Zicht. Daarnaast is er in het algemeen sprake van een stijging in het aantal mensen met beperkte basisvaardigheden.

<sup>1</sup> Programme for the International Assessment of Adult Competencies (PIAAC), [www.piaacondersoek.nl](http://www.piaacondersoek.nl)

**De cijfers zeggen niets over gevoerd beleid**

Het geschatte aantal inwoners met beperkte basisvaardigheden in een gemeente is in het dashboard Basisvaardigheden in Zicht gebaseerd op achtergrond gegevens van inwoners. Achtergrondgegevens die de aanwezigheid van beperkte basisvaardigheden goed voorspellen zijn bijvoorbeeld: leeftijd, opleidingsniveau en inkomen.

Met de cijfers in het dashboard kan geen effectmeting worden gedaan. Als in een gemeente veel is geïnvesteerd in het verbeteren van basisvaardigheden, dan zie je dat niet in deze cijfers van het dashboard terug. Daarvoor zou je op een andere manier de effecten in kaart moeten brengen.



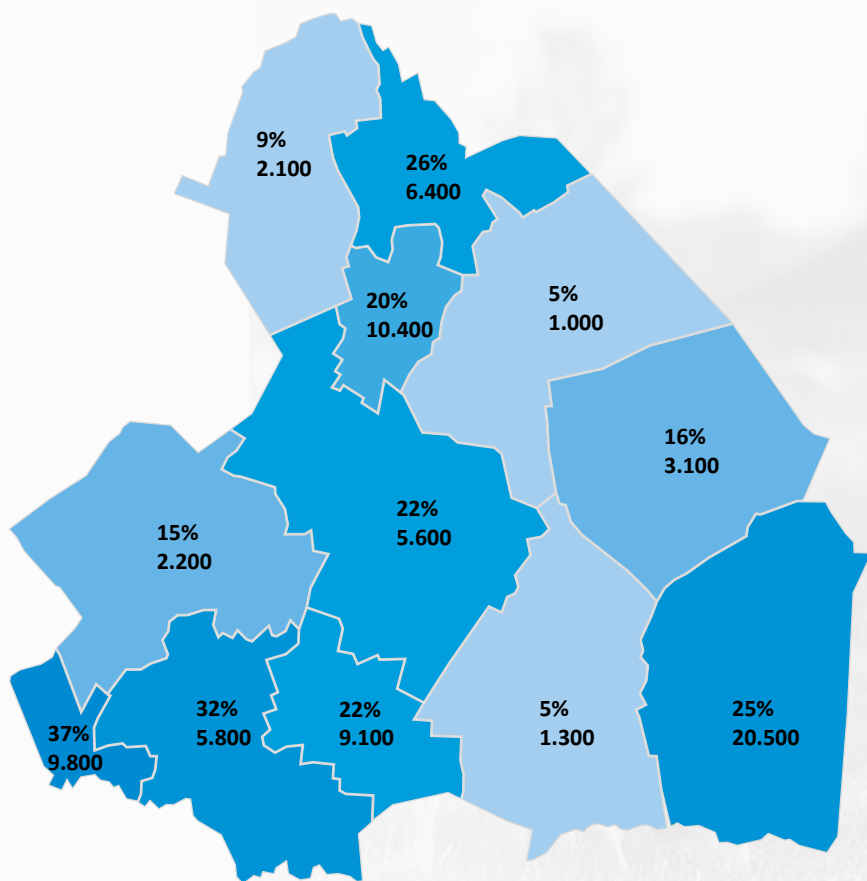
**Werk- en gezinssituatie van inwoners met beperkte basisvaardigheden**

Inwoners met beperkte basisvaardigheden worden op de website Basisvaardigheden in Zicht ook ingedeeld naar:

- werksituatie: in opleiding / werkend / niet werkend, niet in opleiding
- gezinssituatie: met kinderen jonger dan 18 jaar / geen kinderen jonger dan 18 jaar
- leeftijdsgroep: 16 – 27 / 28 – 65 / 66 – 75 jaar
- herkomst: hier aangeduid met NT1 / NT2

**Tip 1** Binnenkort komt Expertisepunt Basisvaardigheden met een inspiratiedocument waarin handvatten staan om verschillende doelgroepen te kunnen bereiken en motiveren richting passend aanbod.

Onderstaand figuur geeft het geschatte aantal en percentage inwoners met beperkte basisvaardigheden per Drentse gemeente.



<b>Nederland</b>	<b>22%</b> <b>2.956.200</b>
<b>Drenthe</b>	<b>21%</b> <b>77.300</b>

	Inwoners van 45 jaar en ouder	Inwoners met een niet-westerse herkomst	Inwoners met een bijstandsuitkering	Inwoners met een arbeidsongeschiktheidsuitkering	Inwoners met een werkloosheidsuitkering	Inwoners met een AOW-uitkering
<b>Aa en Hunze</b>	58,5%   1.298	5,0%   15.172	1,4%   350	4,3%   1.110	0,7%   190	25,6%   6.620
<b>Assen</b>	49,2%   9.751	13,9%   34.637	2,9%   2.010	5,4%   3.780	1,0%   670	19,6%   13.640
<b>Borger-Odoorn</b>	56,5%   1.126	4,3%   14.724	1,6%   420	5,6%   1.450	1,0%   250	23,5%   6.110
<b>Coevorden</b>	55,5%   2.134	6,0%   19.887	2,3%   810	5,3%   1.900	0,8%   290	23,7%   8.470
<b>De Wolden</b>	55,1%   1.003	4,1%   13.583	0,9%   230	3,6%   890	0,8%   190	23,5%   5.780
<b>Emmen</b>	52,7%   8.174	7,5%   57.842	2,8%   3.010	6,7%   7.380	1,1%   1.160	21,9%   23.920
<b>Hoogeveen</b>	49,3%   5.290	9,3%   28.041	2,2%   1.260	5,2%   2.970	1,0%   560	20,7%   11.700
<b>Meppel</b>	47,8%   3.569	9,8%   17.336	2,1%   740	4,6%   1.660	1,1%   390	18,9%   6.780
<b>Midden-Drenthe</b>	55,3%   1.826	5,4%   18.815	1,3%   440	4,3%   1.460	0,8%   280	23,0%   7.850
<b>Noordenveld</b>	57,4%   1.907	6,0%   18.213	1,4%   450	4,0%   1.260	0,8%   240	26,0%   8.240
<b>Tynaarlo</b>	54,5%   2.315	6,6%   19.079	1,2%   410	4,1%   1.410	0,7%   230	23,0%   8.000
<b>Westerveld</b>	61,2%   1.009	5,0%   12.232	1,3%   260	4,5%   910	0,7%   140	28,0%   5.600
<b>Drenthe</b>	53,2%   39.402	7,8%   269.561	2,1%   10.390	5,2%   26.180	0,9%   4.590	22,4%   112.710
<b>Nederland</b>	47,1%   8.489.901	16,2%   1.664.981	2,3%   405.560	4,4%   785.330	0,9%   158.400	18,3%   3.290.430
	Kerncijfers wijken en buurten (2025)	Kerncijfers wijken en buurten (2025)	Kerncijfers wijken en buurten (2024)	Kerncijfers wijken en buurten (2024)	Kerncijfers wijken en buurten (2024)	Kerncijfers wijken en buurten (2024)

	Huishoudens behorend tot 40% van de laagste inkomens	Slechte tot matige ervaren gezondheid	Inwoners met WMO	Hoogstbehaalde opleiding: basisonderwijs, vmbo of mbo (15-75 jaar)	Banen in sector industrie	Banen in sector bouwnijverheid	Problematische schulden
<b>Aa en Hunze</b>	31,9%   3.640	25,2%	7,0%   1.815	23,3%   4.427	5,9%   400	4,4%   300	5,3%   610
<b>Assen</b>	41,2%   13.411	28,1%	7,9%   5.520	24,0%   12.648	5,5%   2.400	2,8%   1.200	7,6%   2.490
<b>Borger-Odoorn</b>	35,0%   4.017	26,5%	8,4%   2.185	26,5%   5.115	8,6%   500	10,3%   600	6,7%   780
<b>Coevorden</b>	37,1%   5.871	25,5%	7,8%   2.780	26,5%   7.023	16,5%   2.000	4,1%   500	7,1%   1.130
<b>De Wolden</b>	30,8%   3.212	21,3%	5,9%   1.460	23,5%   4.230	4,3%   300	4,3%   300	4,9%   510
<b>Emmen</b>	42,8%   21.523	28,3%	10,7%   11.745	31,9%   26.190	13,1%   6.200	4,2%   2.000	9,2%   4.640
<b>Hoogeveen</b>	41,7%   10.458	24,4%	8,6%   4.850	33,1%   13.869	.	4,2%   1.400	7,8%   1.950
<b>Meppel</b>	40,1%   6.652	22,8%	7,8%   2.805	28,1%   7.615	.	2,7%   600	6,9%   1.160
<b>Midden-Drenthe</b>	33,3%   4.971	25,9%	5,4%   1.835	24,1%   6.073	9,8%   1.200	3,3%   400	6,0%   900
<b>Noordenveld</b>	34,5%   4.959	25,5%	7,4%   2.340	21,1%   4.790	10,8%   1.000	8,6%   800	5,2%   750
<b>Tynaarlo</b>	29,0%   4.264	23,7%	5,4%   1.870	18,3%   4.520	3,6%   400	4,5%   500	4,7%   700
<b>Westerveld</b>	34,4%   3.077	24,1%	6,8%   1.360	24,5%   3.553	.	5,2%   400	4,9%   440
<b>Drenthe</b>	38,0%   86.055	25,8%	8,4%   40.565	26,8%   100.205	9,7%   21.300	4,1%   9.000	7,4%   16.060
<b>Nederland</b>	40,0%   3.349.762	25,9%	7,1%   1.272.825	25,9%   3.514.423	8,8%   790.200	4,0%   358.600	8,6%   724.110
	Kerncijfers wijken en buurten (2024)	GGD Gezondheidsmonitor (2024)	Kerncijfers wijken en buurten (2024)	CBS (2024)	CBS (2023)	CBS (2023)	CBS (2025)

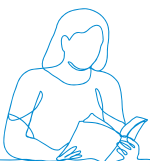


### Waar wonen in jouw gemeente mensen met beperkte basisvaardigheden?

Er zijn verschillende risicofactoren voor beperkte basisvaardigheden. Zoals opleidingsniveau, soort opleiding, leeftijd, arbeidsmarktstatus, beroep en migratiestatus. Hoe meer inwoners in een risicocategorie vallen en voor hoe meer risicofactoren dat geldt, hoe groter de kans op beperkte basisvaardigheden. Verder is er een sterke relatie tussen beperkte basisvaardigheden en gezondheids- en armoedeproblematiek. Op hierboven staande tabel staat voor de Drentse gemeenten, de provincie Drenthe en Nederland hoeveel mensen binnen een risicocategorie vallen (in absolute aantallen en procentueel).

**Tip 1** *Maak een overzicht voor de wijken in jouw gemeente. Binnen welke wijken is het risico op beperkte basisvaardigheden groter? Ga hierover samen met ervaringsdeskundigen en taalambassadeurs in gesprek en bedenk een wijkaanpak.*

**Tip 2** *Onderaan de tabel met risicofactoren vind je de geraadpleegde bronnen zoals CBS en GGD.*



## Wil je op de hoogte blijven van de Monitor Basisvaardigheden Drenthe?


Ontvang de [nieuwsbrief](#) van Trendbureau Drenthe

 [trendbureaudrenthe.nl/basisvaardigheden](https://trendbureaudrenthe.nl/basisvaardigheden)

Of neem contact op met onderzoekers:


Imke Oosting

 [i.oosting@trendbureaudrenthe.nl](mailto:i.oosting@trendbureaudrenthe.nl)

 06 835 690 63

Jessy Snip

 [j.snip@trendbureaudrenthe.nl](mailto:j.snip@trendbureaudrenthe.nl)

 06 460 814 44

Ontvang de nieuwsbrief van het Bondgenootschap voor een Geletterd Drenthe of wordt Bondgenoot.

 [info@naareengeletterddrenthe.nl](mailto:info@naareengeletterddrenthe.nl)

 06 83 26 84 58 (Hilde van der Zee)

 [naareengeletterddrenthe.nl](https://naareengeletterddrenthe.nl)